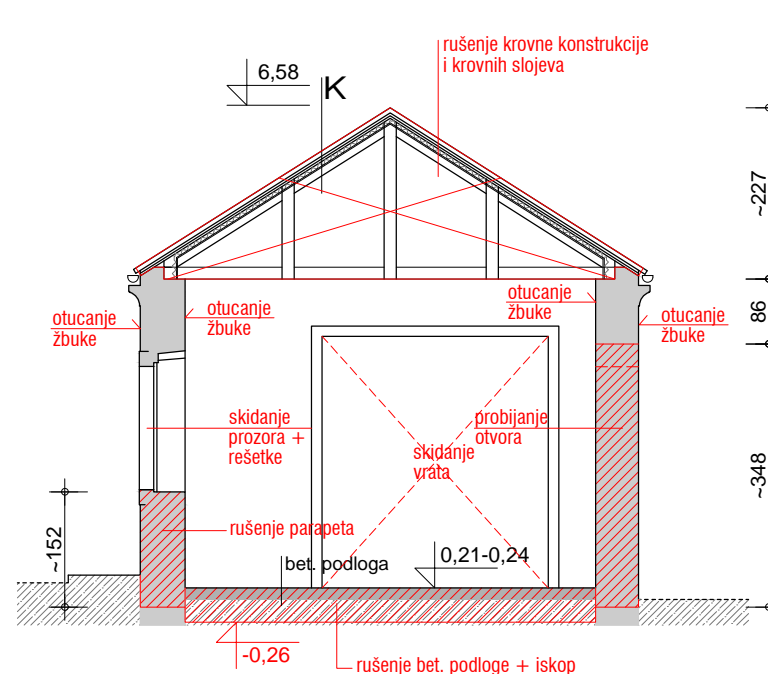
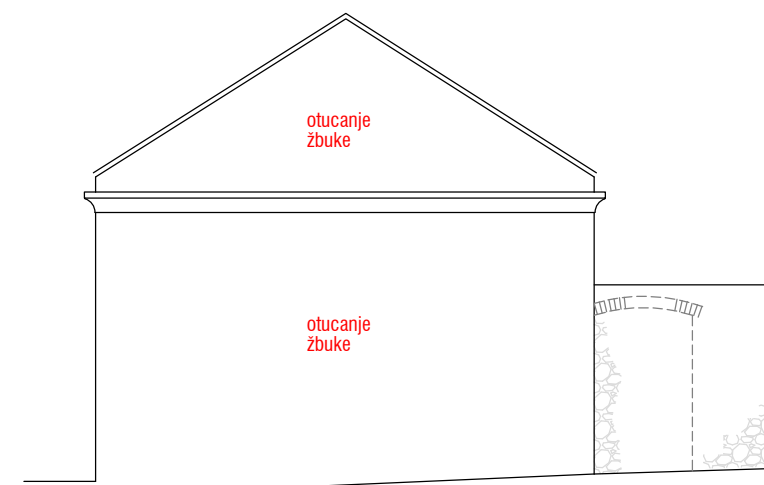


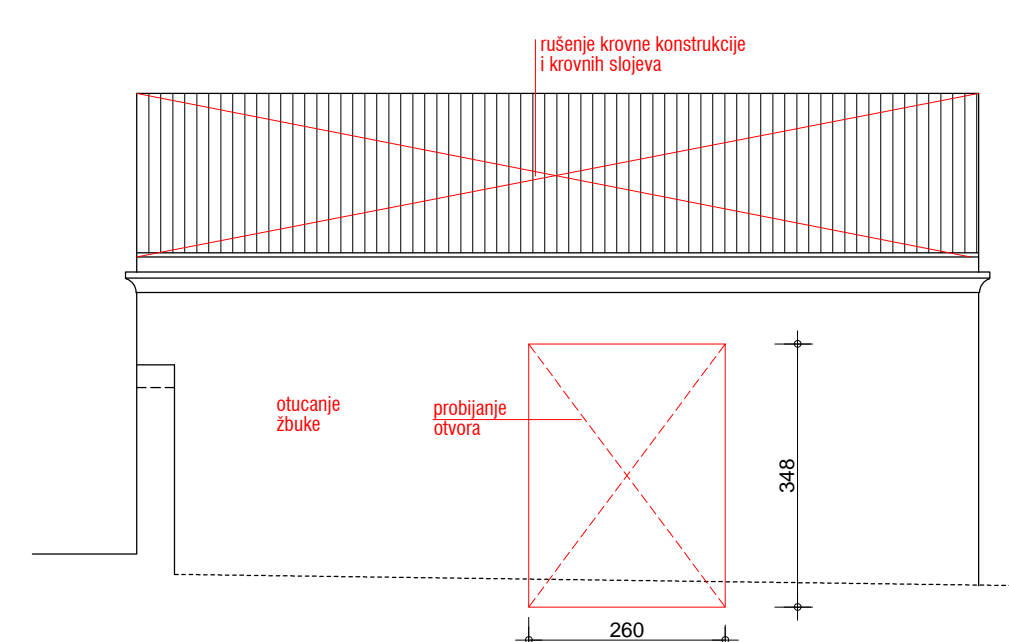
PRESJEK 1-1



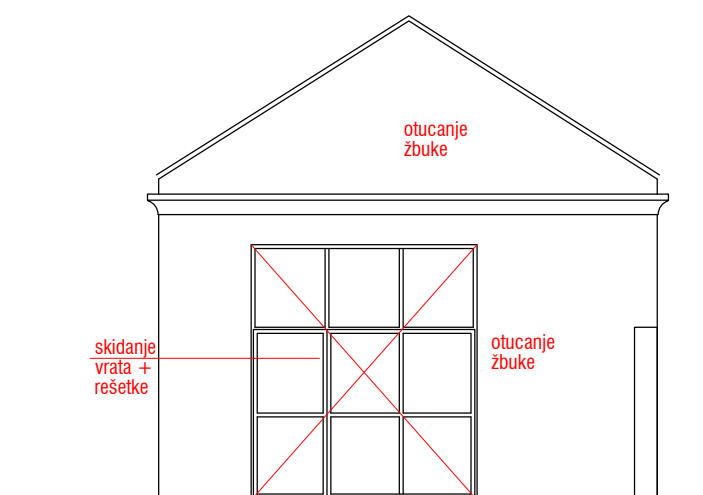
PRESJEK 2-2



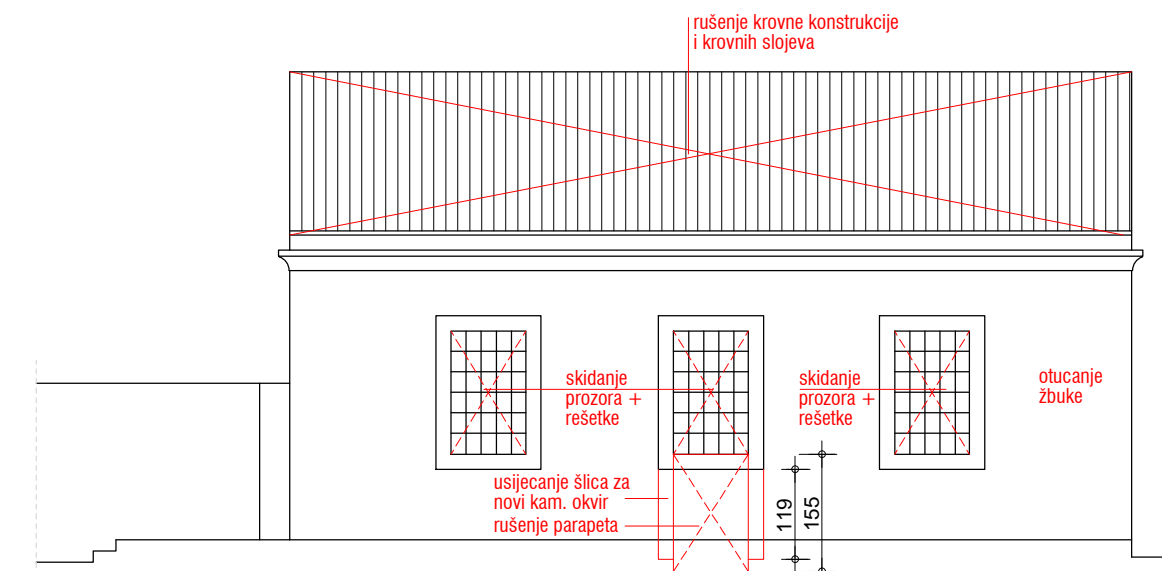
JUGOISTOČNO PROČELJE



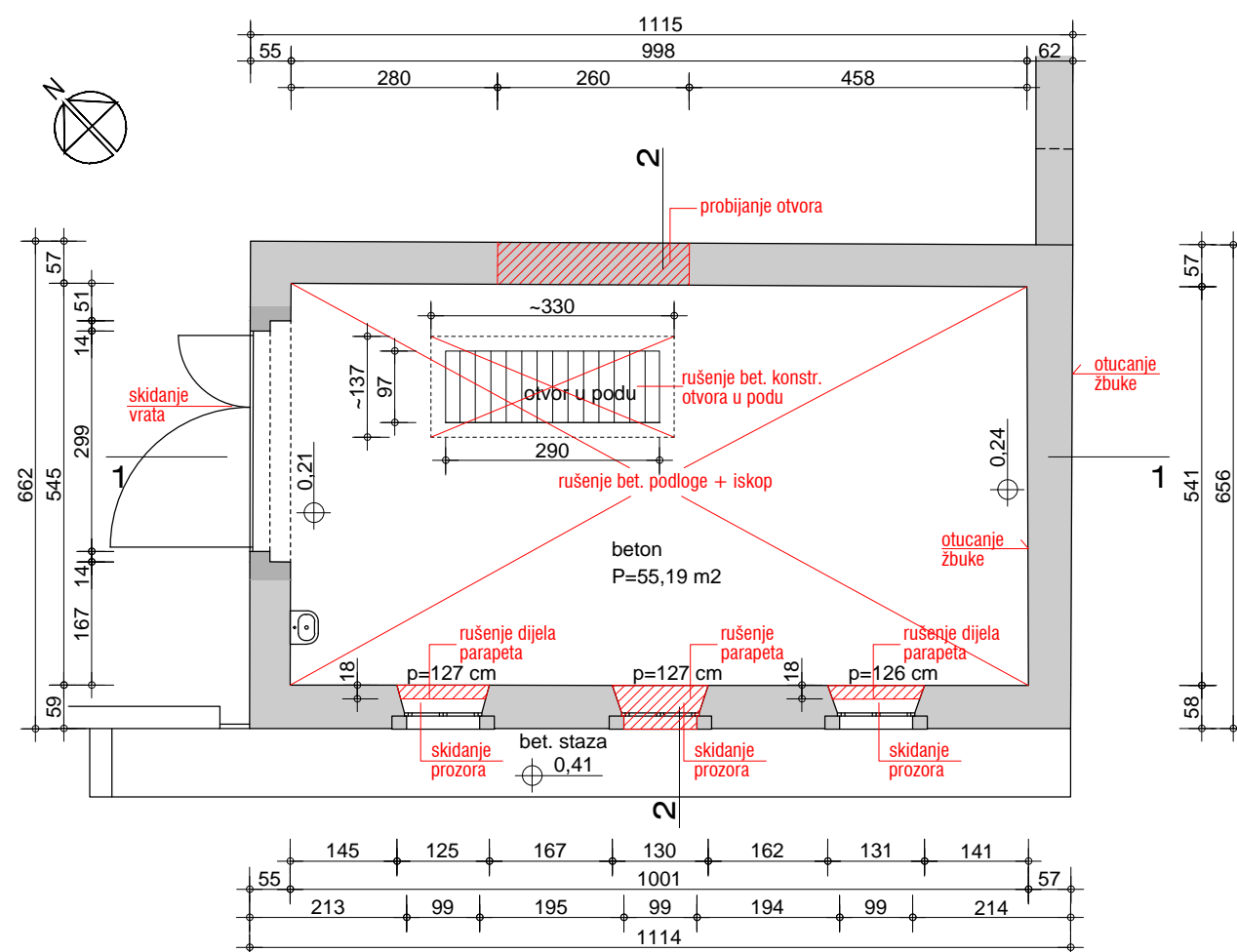
SJEVEROISTOČNO PROČELJE



SJEVEROZAPADNO PROČELJE



JUGOZAPADNO PROČELJE



TLOCRT

"K" - SLOJEVI KROVA:  
- kupa kanalic na drv. letvama  
- hidroizolacijska folija  
- daščana oplata 2,4 cm  
- min. vuna 5 cm  
- PE folija  
- OSB ploča 12 mm

KAZALO:

- STARI ZIDOWI
- ARMIRANI BETON ILI BETON
- BETONSKI BLOKOWI
- RUŠENJE

NAPOMENA: KOTE SE ODNOSE NA ZIDOVE SA ŽBUKOM!

R.K. ±0,00 = A.K. 6,29 m = PLANIRANA KOTA PODA PRIZEMLJA U PROSTORU NEK. CRKVE

MCPA / B - PRIJEMNA ZGRADA  
POSTOJEĆE STANJE - RUŠENJE MJ. 1:100

FORM			PROJEKTIRANJE I INŽENJERING d.o.o.	
23000 ZADAR, Rivnica 4, tel/fax: 313-981, OIB 95437056452				
GLAVNI PROJEKTANT ANTE UGLEŠIĆ dipl. ing. arh.	OBJEKT MEĐUNARODNI CENTAR ZA PODVODNU ARHEOLOGIJU KOMPLEKS SV. NIKOLE U ZADRU B - PRIJEMNA ZGRADA	K.C./K.O. 9478 ZADAR		
PROJEKTANT SURADNIK MARIJANA RANČIĆ dipl. ing. arh.	SASTAV CRTEŽA POSTOJEĆE STANJE - RUŠENJE	MJERILO 1:100		
TEHNIČKA SURADNJA	FAZA / PROJEKT IZVEDBENI / ARH. PROJEKT	BR. TEH. DN. 2017-10/B		
DIREKTOR ANTE UGLEŠIĆ dipl. ing. arh.	NARUČITELJ MEĐUNARODNI CENTAR ZA PODVODNU ARHEOLOGIJU, Zadar	DATUM XI 2017.		
		LIST BR. 2		